

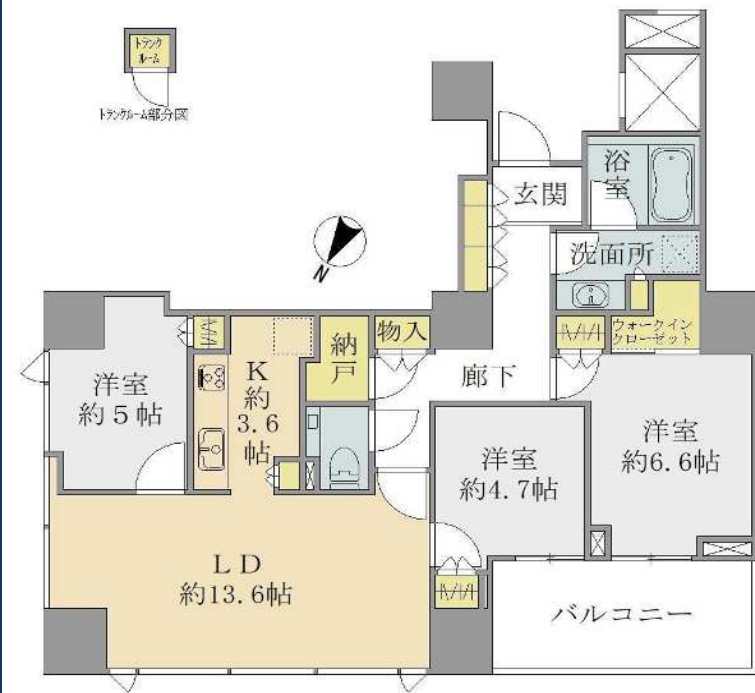
マンション 一般媒介	価格(税込み) <div>3,860万円</div>	【名称】	シティタワー新潟	6階	更新日	2025年10月14日
		【所在】	住居表示:新潟県新潟市中央区天神1丁目12-7		【間取り】	3LDK+WIC

土地	権利形態	所有権	借地料	円
	敷地面積	6,385.38	m <sup>2</sup>	
	共有持分	1億分の	26万3,624	
建物	専有面積	壁芯: 79.65	m <sup>2</sup> (24.09)坪	
		公簿: 77.19	m <sup>2</sup> (23.34)坪	
	バルコニー	面積: 8.95	m <sup>2</sup>	
		バルコニー方向:	北西 向き	
	トランクルーム	面積: 0.56	m <sup>2</sup> (0.16)坪	
都市計画	築年月	2010年(平成22年)2月		
	総戸数	237戸		
	分譲会社	日生不動産(株)+住友不動産(株)		
	施工会社	清水建設(株)		
	構造	RC造31階建/地下1階 6階部分		
管理	用途地域	商業地域	津波災害警戒区域	対象外
	法令制限等	準防火地域・高度利用地区・景観法		
	管理費	15,460円/月	修繕積立金	21,410円/月
	駐車場	16,000円/月		※空要確認
	その他	エミットマンションシステム使用料 525円/月, CATV使用料 315円/月, 地震速報使用料 89円/月		
学区	合計	37,799	円/月(駐車場を除く)	
	管理会社	大成有楽不動産(株)		
	管理方法	全部委託/日勤管理		
	小学校	南万代小学校	徒歩約 15 分 (約 1200 m)	
	中学校	宮浦中学校	徒歩約 18 分 (約 1410 m)	
交通	駅	JR 「新潟」駅	徒歩約 2 分	
	バス停			
施設	電気	東北電力	ガス	北陸ガス
	水道	公営水道	エレベーター	有
	ペット飼育	可(細則有)		
引渡し	現況	空室	時期	即時
備考	※図面と現況が異なる場合は現況を優先します。 ※成約時に売買価格の3%+6万円に消費税を加えた仲介手数料を頂戴いたします。 ※修繕積立金の値上げ、修繕積立基金の徴収が今後予定されています。 ※専有面積79.65㎡にはトランクルーム面積0.56㎡を含みます。 ※駐輪場(上段)200円/月・(下段)300円/月 ※バイク置場 1,000円/月			

### 周辺環境

- イオン笹口店 ... 約1200m
- 原信南万代店 ... 約1040m
- セブンイレブン新潟天神店 ... 約20m

### 間取り



新潟駅直結！開放的な2面採光のリビング。収納豊富な3LDK角住戸。

- リビングダイニングには床暖房付き。
- ウォークインクローゼット、納戸、物入など随所に収納が豊富にございます。
- 各階にゴミ置き場あり！下の階までゴミを捨てに行くわずらわしさから解放されます。



あなたにぴったりのマンション情報を  
AIがご提案。

日生の **AI** エージェント



無料登録いただくことで、ご希望エリアのマンション物件が  
販売となった際に、いち早くご連絡いたします。

カンタン30秒入力で  
エントリー

20250414



あしたへ、あなたへ。

日生不動産販売株式会社

NISSAY REAL ESTATE SALES CO.,LTD.

〒950-0973 新潟市中央区上近江4-1-3 日生不動産本社ビル

☎0120-682-103

TEL: 025-285-1080(代) FAX: 025-285-1014

<https://www.nissay-sales.com/>

宅地建物取引業 新潟県知事(4)第4908号

日生の  
マンションAI 利

