

| | | | | | | |
|-------|---------|----------|----------|---------------------------|-------|------------|
| マンション | 価格(税込み) | 【名称】 | シティタワー西堀 | 8階 | 更新日 | 2025年2月15日 |
| | 専任媒介 | 2,900 万円 | 【所在】 | 住居表示:新潟県新潟市中央区西堀通3番町804-1 | 【間取り】 | 3LDK+WIC |

| | | | | |
|-------|--|-------------------------------------|---------------------|-----------|
| 土地 | 権利形態 | 所有権 | 借地料 | 円 |
| | 敷地面積 | 1,470.15 m ² | | |
| | 共有持分 | 81万1,065 分の 8,332 | | |
| 建物 | 専有面積 | 壁芯: 83.32 m ² (25.2)坪 | | |
| | | 公簿: 78.33 m ² (23.69)坪 | | |
| 建物 | バルコニー | 面積: 14.12 m ² | | |
| | | バルコニー方向: 南 向き | | |
| 建物 | トランクルーム | 有(使用料無料) | | |
| | 築年月 | 2005年(平成17年)1月 | | |
| | 総戸数 | 95戸 | | |
| | 分譲会社 | 住友不動産(株) | | |
| | 施工会社 | 鹿島建設(株) | | |
| | 構造 | SRC造20階建/地下1階 8階部分 | | |
| 都市計画 | 用途地域 | 商業地域 | 津波災害警戒区域 | 対象外 |
| | 法令制限等 | 準防火地域・駐車場整備地区・景観法 | | |
| 管理 | 管理費 | 21,200円/月 | 修繕積立金 | 24,390円/月 |
| | 駐車場 | 15,500~17,500円/月 ※空要確認 | | |
| | 駐輪場 | 200~300円/月 | バイク置場 | 1,000円/月 |
| | その他 | 合計 45,590 円/月(管理費、修繕積立金のみ) | | |
| 管理 | 管理会社 | 日本ハウズイング(株) | | |
| | 管理方法 | 全部委託/日勤管理 | | |
| 学区 | 小学校 | 白山小学校 | 徒歩約 9 分 (約 700 m) | |
| | 中学校 | 白新中学校 | 徒歩約 18 分 (約 1400 m) | |
| 交通 | 駅 | | | |
| | バス停 | 新潟交通 「西堀四番町」バス停 | 徒歩約 1 分 | |
| 施設 | 電気 | 東北電力 | ガス | 北陸ガス |
| | 水道 | 公営水道 | エレベーター | 有 |
| ペット飼育 | 可(細則有) | | | |
| 引渡し | 現況 | 空室 | 時期 | 即時 |
| 備考 | ※図面と現況が異なる場合は現況を優先します。 | | | |
| | ※成約時に売買価格の3%+6万円に消費税を加えた仲介手数料を頂戴いたします。 | | | |
| | ※修繕積立基金として第23・30・35期に407,000円の徴収があります。 | | | |

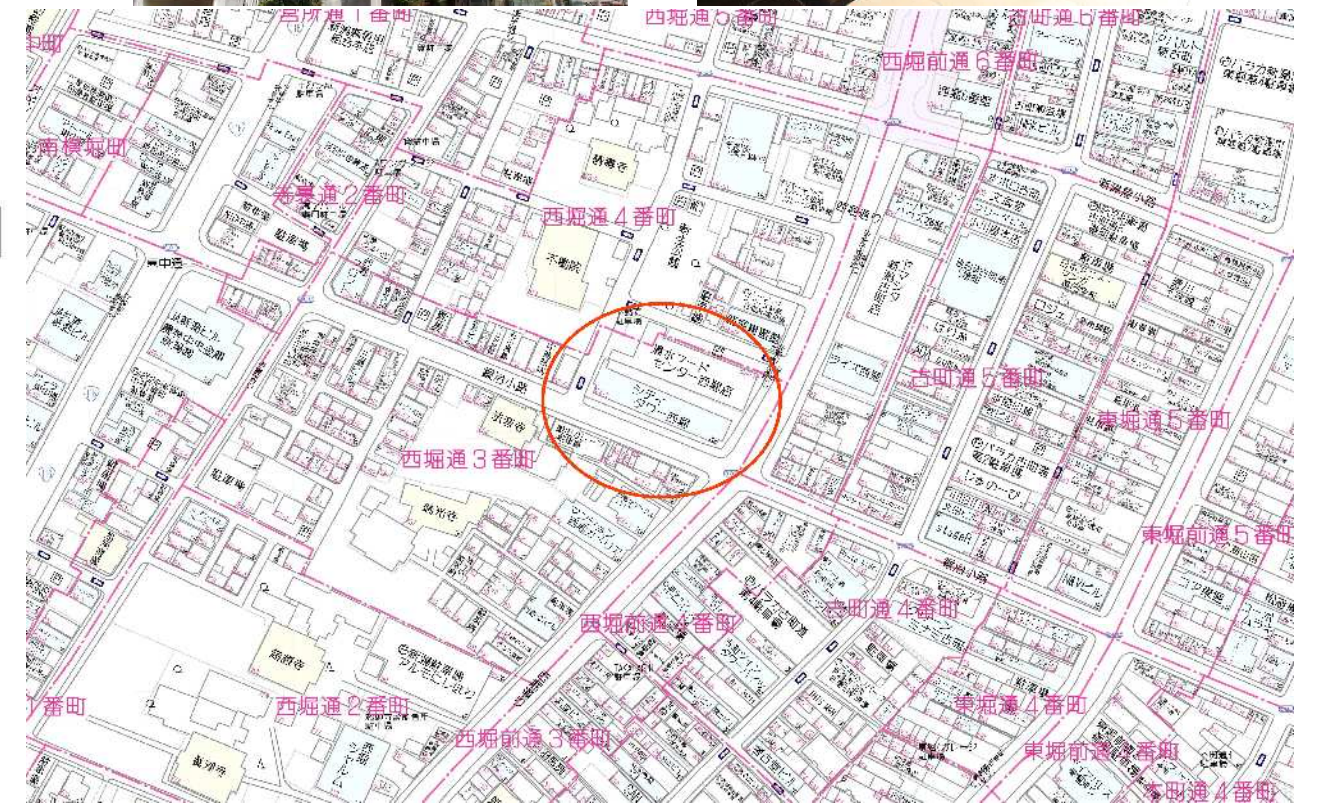
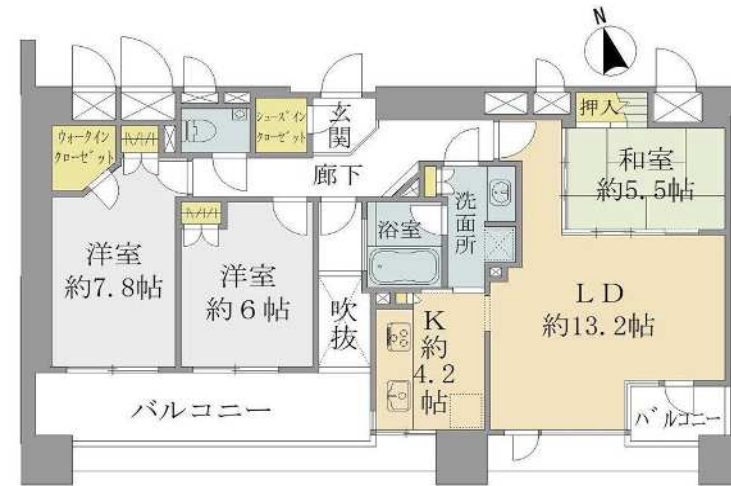
周辺環境

- 新潟大学教育人間科学部附属新潟小学校 … 約1150m
- セブンイレブン新潟古町通4番町店 … 約130m
- 新潟大学医学総合病院 … 約650m
- 白山公園 … 約510m

【ペット飼育可(細則あり)】日当たり良好、収納充実の南向き3LDK+WIC+SIC。

- キッチンと洗面室が自在に行き来できる2WAY。家事や身支度の動線が良くなります。
- 家具の配置がしやすいアウトフレーム設計。
- リビングと洋室はすべて南側バルコニー側に位置しているので日当たり良好です。

間取り



あなたにぴったりのマンション情報を AIがご提案。

日生の **AI** エージェント



無料登録いただくことで、ご希望エリアのマンション物件が販売となった際に、いち早くご連絡いたします。

カンタン30秒入力で エントリー

日生不動産販売株式会社

新潟県知事(4)第4908号 〒950-0973 新潟市中央区上近江4丁目1番3号

0120-682-103

TEL: (025) 285-1080 FAX: (025) 285-1014