

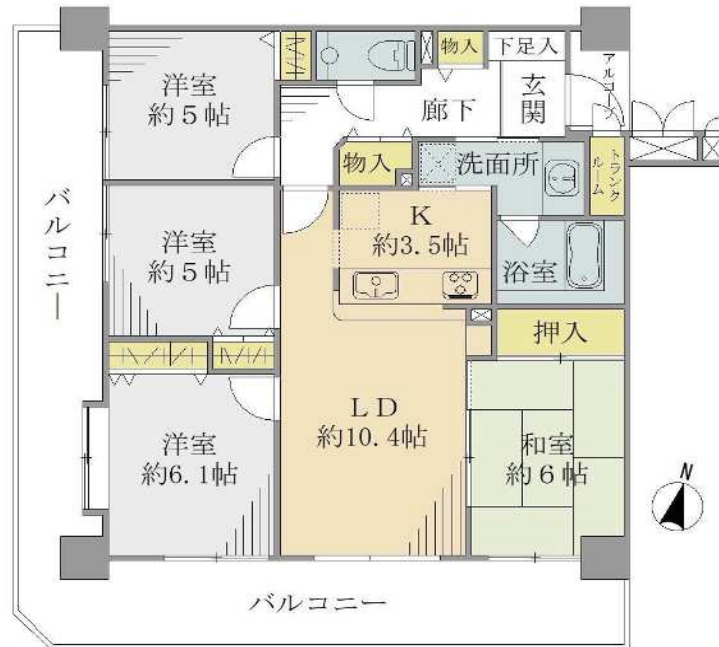
マンション	価格(税込み)	【名称】	ダイヤパレス幸町	9階	更新日	2024年11月28日
	専任媒介	2,100 万円	【所在】	住居表示:新潟県新潟市中央区幸町9-5	【間取り】	4LDK

土地	権利形態	所有権	借地料	円
	敷地面積	2,067.16 m ²		
	共有持分	37万8,093 分の 8,126		
建物	専有面積	壁芯: 81.26 m ² (24.58)坪		
		公簿: 77.56 m ² (23.46)坪		
	バルコニー	面積: 29.59 m ²		
		バルコニー方向: 南向き・西向き		
	トランクルーム	有(使用料無料)		
	築年月	1998年(平成10年)2月		
	総戸数	54戸		
	分譲会社	ダイヤ建設(株)		
	施工会社	伸晃建設(株)		
	構造	SRC造9階建 9階部分		
都市計画	用途地域	第一種住居地域	津波災害警戒区域	対象外
	法令制限等	準防火地域・景観法		
管理	管理費	7,020 円/月	修繕積立金	15,040 円/月
	駐車場	8,000~16,000円/月 ※空要確認		
	その他	町会費 300 円/月		
	合計	22,360 円/月(駐車場を除く)		
	管理会社	大和ライフネクスト(株)		
	管理方法	全部委託/日勤管理		
学区	小学校	南万代小学校	徒歩約 10 分	(約 740 m)
	中学校	宮浦中学校	徒歩約 23 分	(約 1770 m)
交通	駅	JR 「新潟」駅	徒歩約20分	
	バス停	新潟交通 「幸町」バス停	徒歩約 3分	
施設	電気	東北電力	ガス	北陸ガス
	水道	公営水道	エレベーター	有
	ペット飼育	不可		
引渡し	現況	空室	時期	即時
備考	※図面と現況が異なる場合は現況を優先します。 ※成約時に売買価格の3%+6万円に消費税を加えた仲介手数料を頂戴いたします。(成約価格が800万円以下の場合、仲介手数料は33万円(税込)となります。) ※駐輪場 1,200~12,000円/年			

周辺環境

- ◆ 清水フードセンターとやの店 …約 580 m
- ◆ 原信南万代店 …約 730 m
- ◆ ロータリー保育園 …約 690 m
- ◆ エンジェルこども園 …約 890 m
- ◆ 新潟伊勢丹 …約 1220 m
- ◆ ラブラ万代 …約 1380 m

間取り



最上階9階・南西角住戸。万代シティも新潟駅も徒歩圏内。

- ファミリー向けの4LDK
- 全室クローゼット完備でお部屋がすっきりと片付きます。
- ホールに大容量の収納が2か所。季節の荷物や日用品の収納に便利。



あなたにぴったりのマンション情報をAIがご提案。

日生の **AI** エージェント



無料登録いただくことで、ご希望エリアのマンション物件が販売となった際に、いち早くご連絡いたします。

カンタン30秒入力で
エントリー



日生不動産販売株式会社

新潟県知事(4)第4908号 〒950-0973 新潟市中央区上近江4丁目1番3号



0120-682-103

TEL: (025) 285-1080 FAX: (025) 285-1014