

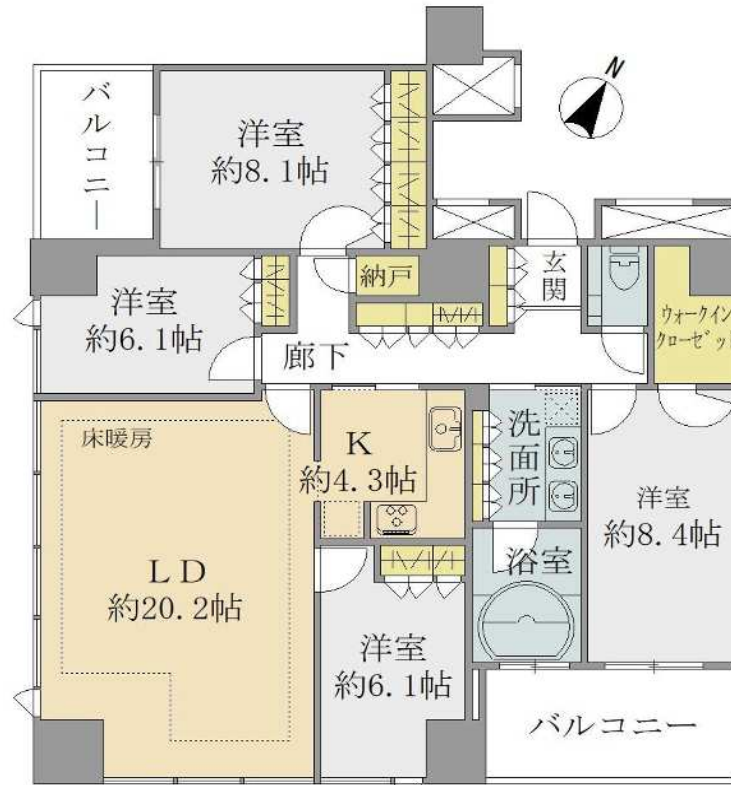
マンション 一般媒介	価格(税込み)	【名称】	シティタワー新潟	30階	更新日	2024/11/14
	8,800 万円	【所在】	住居表示:新潟県新潟市中央区天神1丁目12-7		【間取り】	4LDK+WIC

土地	権利形態	所有権	借地料	円
	敷地面積	6,385.38 m ²		
建物	共有持分	1億 分の 39万9,888		
	専有面積	壁芯:	120.82 m ² (36.54)坪	
		公簿:	118.25 m ² (35.77)坪	
	バルコニー	面積:	14.96 m ²	
		バルコニー方向: 南東向き・南西向き		
	トランクルーム	面積:	0.58 m ² (0.17)坪	
	築年月	2010年(平成22年)2月		
	総戸数	237戸		
	分譲会社	日生不動産(株)+住友不動産(株)		
	施工会社	清水建設(株)		
構造	RC造31階建/地下1階 30階部分			
都市計画	用途地域	商業地域	津波災害警戒区域	対象外
	法令制限等	準防火地域・景観法		
管理	管理費	18,374円/月	修繕積立金	25,870円/月
	駐車場	16,000円/月	※空要確認	
	その他	エミットMシステム使用料 525円/月		
		地震速報使用料 89円/月, CATV使用料 315円/月		
		合計	45,173 円/月(管理費、修繕積立金のみ)	
管理会社	大成有楽不動産(株)			
管理方法	全部委託/日勤管理			
学区	小学校	南万代小学校	徒歩約 15 分 (約 1200 m)	
	中学校	宮浦中学校	徒歩約 18 分 (約 1410 m)	
交通	駅	JR 「新潟」駅	徒歩約 2 分	
	バス停	新潟交通	徒歩約 分	
施設	電気	東北電力	ガス	北陸ガス
	水道	公営水道	エレベーター	有
ペット飼育	可(細則有)			
引渡し	現況	空室	時期	即時
備考	※図面と現況が異なる場合は現況を優先します。 ※成約時に売買価格の3%+6万円に消費税を加えた仲介手数料を頂戴いたします。 ※専有面積120.82㎡にはトランクルーム面積0.58㎡を含みます。 ※修繕積立金の値上げ、修繕積立一時金の徴収が今後予定されています。詳しくはお問い合わせください。			

周辺環境

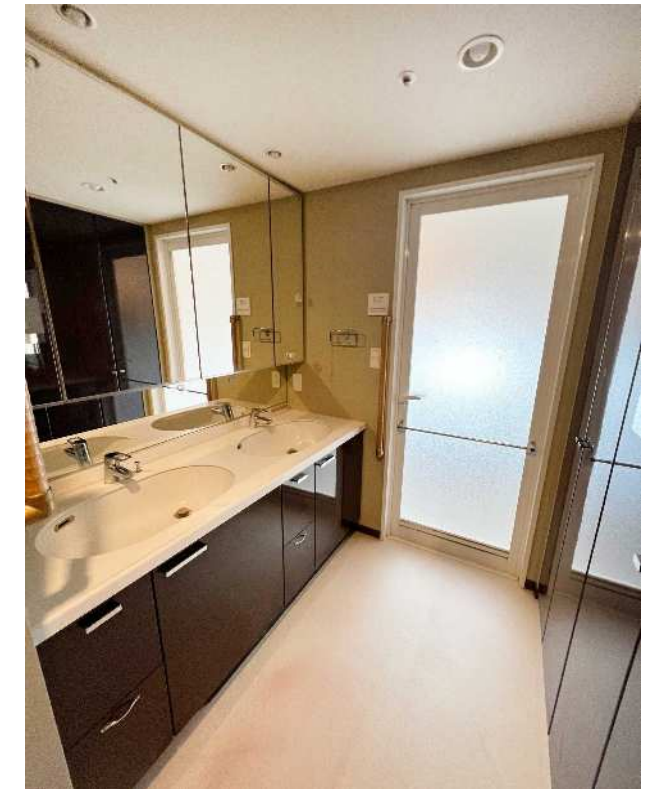
- イオン笹口店 ... 約1200m
- 原信南万代店 ... 約1040m
- セブンイレブン新潟天神店 ... 約20m

間取り



高層階の30階部分南西角住戸！開放的で眺望良好。全居室6帖以上の贅沢な120㎡！

- 30階部分角住戸、2面採光のリビングは眺望良好です。
- 広い浴室もバルコニーに面しており、より開放的。
- 各所に大容量の収納完備。荷物が多量の方も安心です。



あなたにぴったりのマンション情報をAIがご提案。

日生の **AI** エージェント



無料登録いただくことで、ご希望エリアのマンション物件が販売となった際に、いち早くご連絡いたします。

カンタン30秒入力で
エントリー

日生不動産販売株式会社

新潟県知事(4)第4908号 〒950-0973 新潟市中央区上近江4丁目1番3号

0120-682-103

TEL: (025) 285-1080 FAX: (025) 285-1014