

マンション	価格(税込み)	【名称】	ザ・プレミア新潟駅万代	2階	更新日	2024年11月11日
	専任媒介	3,980 万円	【所在】	住居表示:新潟県新潟市中央区万代5丁目1番7号	【間取り】	2LDK

土地	権利形態	所有権	借地料	円
	敷地面積	2,353.20 m ²		
建物	共有持分	1,308,259 分の 6,633		
	専有面積	壁芯:	66.33 m ²	(20.06)坪
		公簿:	62.22 m ²	(18.82)坪
バルコニー	面積:	13.40 m ²		
都市計画	バルコニー方向:	南西 向き		
	トランクルーム	無		
	築年月	2022年(令和4年)12月		
	総戸数	208戸		
	分譲会社	アパホーム(株)		
	施工会社	熊谷組・加賀田組・植木組共同企業体		
	構造	RC造19階建/地下1階 2階部分		
管理	用途地域	商業地域	津波災害警戒区域	対象
	法令制限等	準防火地域・景観法		
学区	管理費	9,300円/月	修繕積立金	8,000円/月
	駐車場	7,000~22,000円/月 ※空要確認		
	その他	駐輪場 無料 バイク置場 2,000円/月		
		合計	17,300 円/月(管理費、修繕積立金のみ)	
交通	管理会社	アパコミュニティ(株)		
	管理方法	全部委託/日勤管理		
施設	小学校	万代長嶺小学校	徒歩約 9 分	(約 650 m)
	中学校	宮浦中学校	徒歩約 5 分	(約 340 m)
引渡し	駅	JR 「新潟」駅	徒歩約 7 分	
	バス停	新潟交通 「万代シティ」バス停	徒歩約 1 分	
備考	電気	東北電力	ガス	北陸ガス
	水道	公営水道	エレベーター	有
備考	ペット飼育	可(細則有)		
	現況	空室	時期	即時
※図面と現況が異なる場合は現況を優先します。 ※成約時に売買価格の3%+6万円に消費税を加えた仲介手数料を頂戴いたします。 ※NTTのフレッツ光ネクストによるインターネット接続サービスが利用できます。利用するには各戸個別に事業者との契約が必要です。				

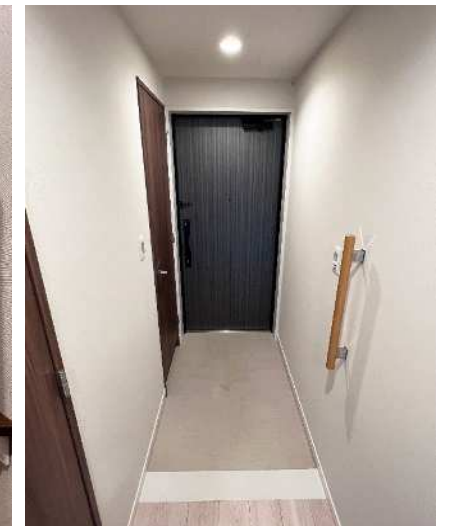
周辺環境

- ラブラ2 ... 約140m
- 原信南万代店 ... 約840m
- ローソンアパリゾート新潟駅前大通店 ... 約70m
- ココカラファイン万代店 ... 約310m

[2022年12月築]新潟駅と万代シティの間に位置する好立地マンション。

- ペット飼育可(細則有)・足洗い場あり。清潔な状態でお部屋に入ることができます。
- 24時間ゴミ出し可能。屋内にゴミステーションがあるので、天気を気にすることなくゴミ出しができます。
- IHクッキングヒーター・ディスポージャー・浄水器一体型水栓の機能性の高いシステムキッチン。

間取り



あなたにぴったりのマンション情報をAIがご提案。

日生の **AI** エージェント



無料登録いただくことで、ご希望エリアのマンション物件が販売となった際に、いち早くご連絡いたします。

カンタン30秒入力で
エントリー

日生不動産販売株式会社

新潟県知事(4)第4908号 〒950-0973 新潟市中央区上近江4丁目1番3号

0120-682-103

TEL: (025) 285-1080 FAX: (025) 285-1014