

マンション	価格(税込み)	【名称】 ダイアパレスロイヤルシティ東幸町 東棟	5階	更新日	2024年11月1日
	専任媒介			【所在地】 住居表示:新潟県新潟市中央区東幸町4-10	【間取り】

2,760 万円

土地	権利形態	所有権	借地料	円
	敷地面積	13,079.95 m ²		
建物	共有持分	1万 分の 49		
	専有面積	壁芯: 98.06 m ² (29.66)坪		
建物	公簿:	93.58 m ² (28.30)坪		
	バルコニー	面積: 12.00 m ²		
建物	バルコニー	バルコニー方向: 南 向き		
	トランクルーム	有(使用料無料)		
建物	築年月	1990年(平成2年)6月		
	総戸数	228戸		
建物	分譲会社	ダイア建設(株)		
	施工会社	(株)本間組		
建物	構造	SRC造15階建 5階部分		
	用途地域	第一種住居地域	津波災害警戒区域	対象外
都市計画	法令制限等	準防火地域・景観法・駅西土地区画整理事業		
	管理費	14,100円/月	修繕積立金	4,950円/月
管理	駐車場	8,000~13,000円/月 ※空要確認		
	その他	給湯基本料 5,000円/月		
管理	合計	24,050 円/月(駐車場を除く)		
	管理会社	(株)東急コミュニティー		
学区	管理方法	全部委託/日勤管理		
	小学校	上所小学校	徒歩約 10 分 (約 800 m)	
交通	中学校	鳥屋野中学校	徒歩約 25 分 (約 2000 m)	
	駅	JR越後線「新潟」駅	徒歩約 17 分	
施設	バス停	新潟交通「堀の内」バス停	徒歩約 3 分	
	電気	東北電力	ガス	北陸ガス
引渡し	水道	公営水道	エレベーター	有
	ペット飼育	不可		
備考	現況	空室	時期	即時
	※図面と現況が異なる場合は現況を優先します。 ※成約時に売買価格の3%+6万円に消費税を加えた仲介手数料を頂戴いたします。 ※駐輪場 1,200円/年 ※バイク置場 3,600円/年 ※インターネット接続可(Bフレッツ/au光/NCV) ※オートロック/宅配ボックス/人感センサー/各階にゴミ捨て場あり			

周辺環境

- 清水フードセンターとやの店 ... 約80m
- ドラッグ・トップスとやの店 ... 約280m
- アペイルとやの店 ... 約260m
- ファミリーマート新潟天神尾一丁目店 ... 約400m

リフォーム内容

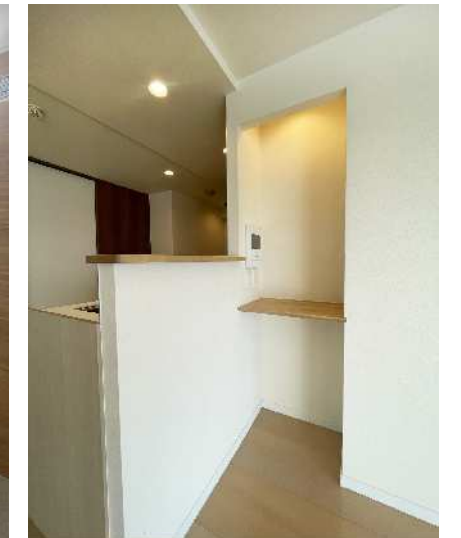
- 2019年12月実施
- キッチン・トイレ・浴室・浴室乾燥機...新規入替
 - 建具・照明器具...新規入替
 - クロス・フローリング・クッションフロア...新規張替 等

間取り



広々約19.8帖のLDK！南向きバルコニーで日当たり良好です。

- LDKは広々約19.8帖！ソファ、ダイニングセットを置いてもゆとりがあります。
- 洗面所からも出入りできる2WAYキッチン。家事効率が上がります。
- リビング横の洋室約4.7帖を書斎として利用するのはいかがでしょうか。リモートワークスペースなどにぴったりです。



あなたにぴったりのマンション情報をAIがご提案。

日生の **AI** エージェント



無料登録いただくことで、ご希望エリアのマンション物件が販売となった際に、いち早くご連絡いたします。

カンタン30秒入力で
エントリー

日生不動産販売株式会社

新潟県知事(4)第4908号 〒950-0973 新潟市中央区上近江4丁目1番3号

0120-682-103

TEL: (025) 285-1080 FAX: (025) 285-1014