

マンション	価格(税込み)	【名称】	リバーステージ新潟	11階	更新日	2024年10月29日
	専任媒介	1,380万円	【所在】	住居表示:新潟県新潟市中央区川岸町2丁目7-3	【間取り】	1LDK

土地	権利形態	所有権	借地料	円
	敷地面積	6,708.36 m ²		
建物	共有持分	114万7,749 分の 5,921		
	専有面積	壁芯: 59.21 m ² (17.91)坪		
都市計画	公簿: 53.78 m ² (16.26)坪			
	バルコニー	面積: 11.88 m ²	バルコニー方向: 北西 向き	
管理	タイストッカー	有(使用料無料)		
	築年月	1993年(平成5年)2月		
学区	総戸数	131戸		
	分譲会社	伊藤忠商事(株)・(株)リンコーコーポレーション・川崎製鉄(株)		
交通	施工会社	大成建設(株)、(株)福田組、(株)本間組		
	構造	SRC造14階建 11階部分		
施設	用途地域	第二種住居地域	津波災害警戒区域	対象
	法令制限等	準防火地域・景観法		
引渡し	管理費	9,500円/月	修繕積立金	2,850円/月
	駐車場	8,000~10,000円/月 ※空要確認		
備考	その他	町内会費 500円/月		
	合計	12,850 円/月(駐車場を除く)		
備考	管理会社	フクダハウジング(株)		
	管理方法	全部委託/日勤管理		
備考	小学校	鏡淵小学校	徒歩約 10 分	(約 800 m)
	中学校	白新中学校	徒歩約 1 分	(約 80 m)
備考	駅	JR越後線「白山」駅	徒歩約 5 分	
	バス停	新潟交通	徒歩約 分	
備考	電気	東北電力	ガス	北陸ガス
	水道	公営水道	エレベーター	有
備考	ペット飼育	可※但し、他人に迷惑又は危害を与えるおそれのある動物は不可		
	現況	空室	時期	相談
※図面と現況が異なる場合は現況を優先します。 ※成約時に売買価格の3%+6万円に消費税を加えた仲介手数料を頂戴いたします。(成約価格が800万円以下の場合、仲介手数料は33万円(税込)となります。) ※駐輪場 500円/月 ※バイク置場 800円/月				

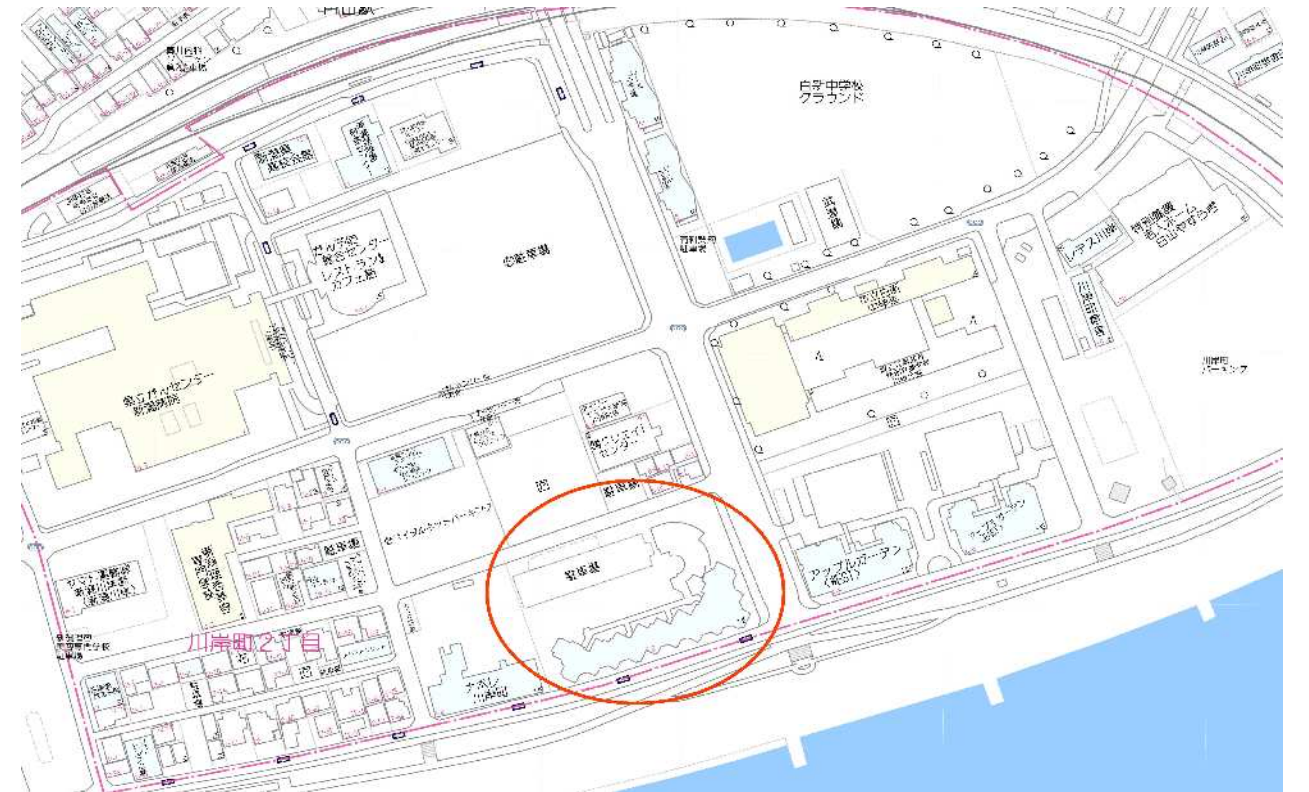
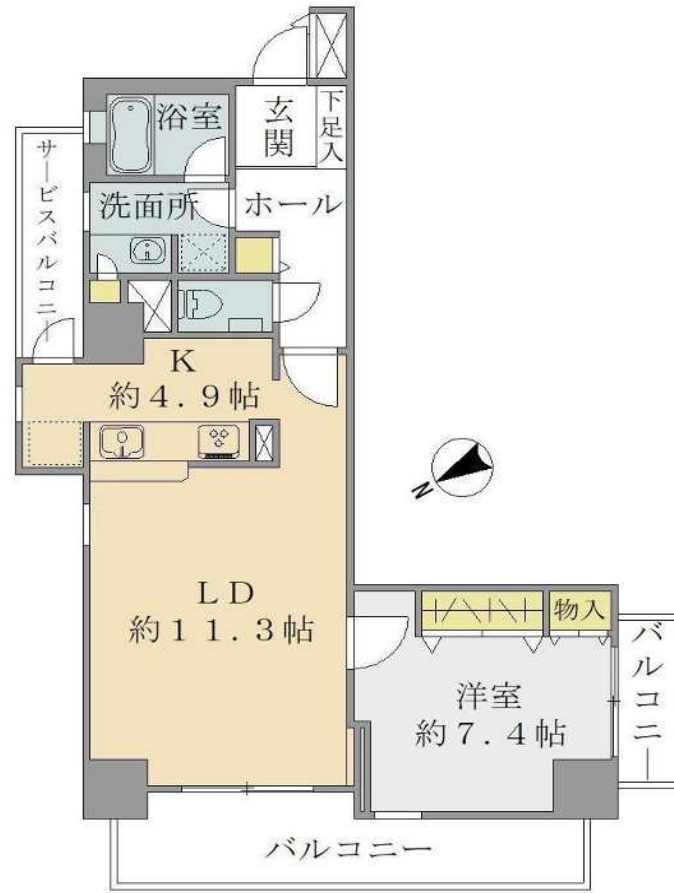
周辺環境

- 清水フードセンター関屋店 … 約940m
- デイリーヤマザキ新潟川岸町店 … 約170m
- マツモトキヨシ白山駅前店 … 約400m
- 新潟市役所 … 約1000m
- 白山公園 … 約970m

1~2人暮らし向け。LDK15帖以上。ゆとりの広さの1LDK角住戸。

- リビング・洋室部分の上階が居室ではないので、気になる生活音が軽減されます。
- キッチンに食器棚を置くスペースが確保されています。
- 洋室は広々約7.4帖。収納もワイドでたっぷり入ります。

間取り



あなたにぴったりのマンション情報をAIがご提案。

日生の **AI** エージェント



無料登録いただくことで、ご希望エリアのマンション物件が販売となった際に、いち早くご連絡いたします。

カンタン30秒入力
でエントリー

日生不動産販売株式会社

新潟県知事(4)第4908号 〒950-0973 新潟市中央区上近江4丁目1番3号

0120-682-103

TEL: (025) 285-1080 FAX: (025) 285-1014