

|               |          |      |                        |    |       |                 |
|---------------|----------|------|------------------------|----|-------|-----------------|
| マンション<br>一般媒介 | 価格(税込み)  | 【名称】 | プレジデント寄居               | 5階 | 更新日   | 2024年11月14日     |
|               | 1,480 万円 | 【所在】 | 住居表示:新潟県新潟市中央区寄居町700-1 |    | 【間取り】 | 3LDK<br>+納戸+WIC |

|      |  |   |                   |           |
|------|--|---|-------------------|-----------|
| 土地   | 権利形態   | 所有権   | 借地料               | 円         |
|      | 敷地面積   | 1,055.83 m <sup>2</sup>                         |                   |           |
|      | 共有持分   | 10万 分の 3,550                                    |                   |           |
| 建物   | 専有面積   | 壁芯: 92.05 m <sup>2</sup> ( 27.84 )坪             |                   |           |
|      |  | 公簿: 86.88 m <sup>2</sup> ( 26.28 )坪             |                   |           |
|      | バルコニー  | 面積: 12.16 m <sup>2</sup>                        |                   |           |
|      |  | バルコニー方向: 南東 向き                                  |                   |           |
|      | トランクルーム  | 無   |                   |           |
| 都市計画 | 築年月  | 1987年(昭和62年)2月                                  |                   |           |
|      | 総戸数  | 30戸   |                   |           |
|      | 分譲会社   | (株)福田組・日東土地(株)                                  |                   |           |
|      | 施工会社   | (株)福田組  |                   |           |
|      | 構造   | RC造6階建/地下1階 5階部分                                |                   |           |
|      | 用途地域   | 近隣商業地域  | 津波災害警戒区域          | 対象外       |
|      | 法令制限等  | 準防火地域・景観法                                       |                   |           |
|      | 管理費  | 19,500円/月                                       | 修繕積立金             | 16,900円/月 |
|      | 駐車場  | 15,000~20,000円/台・月 ※空要確認                        |                   |           |
|      | その他  | 自治会費 400円/月<br>水道基本使用料 3,000円/偶数月 使用量に応じて金額変動あり |                   |           |
| 管理   | 合計   | 36,400 円/月(管理費、修繕積立金のみ)                         |                   |           |
|      | 管理会社   | フクダハウジング(株)                                     |                   |           |
| 学区   | 小学校  | 新潟小学校   | 徒歩約 2 分 (約 100 m) |           |
|      | 中学校  | 寄居中学校   | 徒歩約 3 分 (約 220 m) |           |
| 交通   | 駅  | JR越後線 新潟駅                                       | 車約 10分            |           |
|      | バス停  | 新潟交通 古町   | 徒歩約 5分            |           |
| 施設   | 電気   | 東北電力  | ガス 北陸ガス           |           |
|      | 水道   | 公営水道  | エレベーター 有          |           |
|      | ペット飼育  | 不可  |                   |           |
| 引渡し  | 現況   | 空室  | 時期 即時             |           |
| 備考   | ※図面と現況が異なる場合は現況を優先します。<br>※成約時に売買価格の3%+6万円に消費税を加えた仲介手数料を頂戴いたします。<br>※修繕積立金が2026年4月分より19,500円/月、2028年4月分より22,100円/月に変更予定です。<br>※駐輪場 200円/台・月 ※インターネット個別契約 |   |                   |           |

### 周辺環境

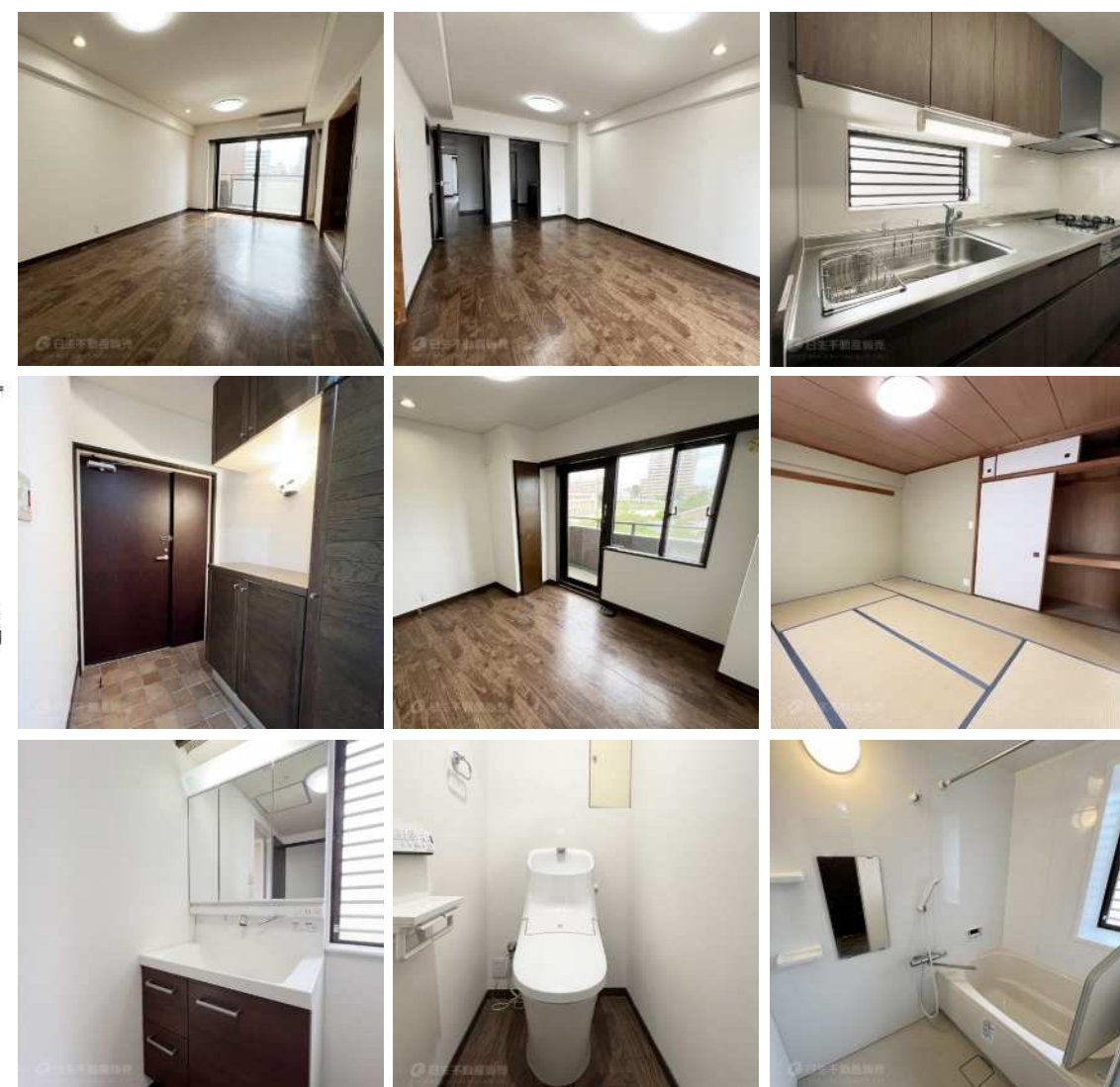
- ◆新潟大学附属新潟小・中学校 …約 660 m
- ◆寄居こども園 …約 180 m
- ◆清水フードセンター西堀店 …約 690 m
- ◆イトーヨーカドー丸大新潟店 …約 950 m
- ◆新潟大学医学歯学総合病院 …約 700 m
- ◆新潟市役所ふるまちなか …約 480 m
- ◆セブンイレブン新潟寄居町店 …約 250 m

### 間取り



両面バルコニーで通風良好の角住戸。ゆとりの約92m<sup>2</sup>。全室6帖以上！

- リビング、廊下、洗面所の3つ出入り口がある3WAYキッチン。
- ウォークインクローゼット、納戸、廊下の物入等、収納が充実。
- 全室が6帖以上。個々のプライベート時間重視の間取。
- 小中学校まで徒歩5分以内！お子様のいるファミリーにおすすめの物件です。



あなたにぴったりのマンション情報をAIがご提案。

日生の **AI** エージェント



無料登録いただくことで、ご希望エリアのマンション物件が販売となった際に、いち早くご連絡いたします。

カンタン30秒入力で  
エントリー

**日生不動産販売株式会社**

新潟県知事(4)第4908号 〒950-0973 新潟市中央区上近江4丁目1番3号

**0120-682-103**

TEL: (025) 285-1080 FAX: (025) 285-1014