

マンション 一般媒介	価格(税込み)	【名称】	プレジデント寄居	5階	作成日	2024年8月26日
	1,650 万円	【所在】	住居表示:新潟県新潟市中央区寄居町700-1		【間取り】	3LDK+S

土地	権利形態	所有権	借地料	円
	敷地面積	1,055.83 m ²		
	共有持分	10万 分の 3,550		
建物	専有面積	壁芯: 92.05 m ² (27.84)坪		
		公簿: 86.88 m ² (26.28)坪		
	バルコニー	面積: 12.16 m ²		
		バルコニー方向: 南東 向き		
	トランクルーム	無		
都市計画	築年月	1987年(昭和62年)2月		
	総戸数	30戸		
	分譲会社	(株)福田組・日東土地(株)		
	施工会社	(株)福田組		
	構造	RC造6階建/地下1階 5階部分		
	用途地域	近隣商業地域	津波災害警戒区域	対象外
管理	法令制限等	準防火地域・景観法		
	管理費	19,500円/月	修繕積立金	16,900円/月
	駐車場	15,000~20,000円/台・月 ※空要確認		
	その他	自治会費 400円/月 水道基本使用料 3,000円/偶数月 使用量に応じて金額変動あり		
	合計	36,400 円/月(管理費、修繕積立金のみ)		
学区	管理会社	フクダハウジング(株)		
	管理方法	全部委託/日勤管理		
交通	小学校	新潟小学校	徒歩約 2 分 (約 100 m)	
	中学校	寄居中学校	徒歩約 3 分 (約 220 m)	
施設	駅	JR越後線 新潟駅	車約 10分	
	バス停	新潟交通 古町	徒歩約 5分	
引渡し	電気	東北電力	ガス	北陸ガス
	水道	公営水道	エレベーター	有
備考	ペット飼育	不可		
	現況	空室	時期	即時
※図面と現況が異なる場合は現況を優先します。 ※成約時に売買価格の3%+6万円に消費税を加えた仲介手数料を頂戴いたします。 ※修繕積立金が2026年4月分より19,500円/月、2028年4月分より22,100円/月に変更予定です。 ※駐輪場 200円/台・月 ※インターネット個別契約				

周辺環境

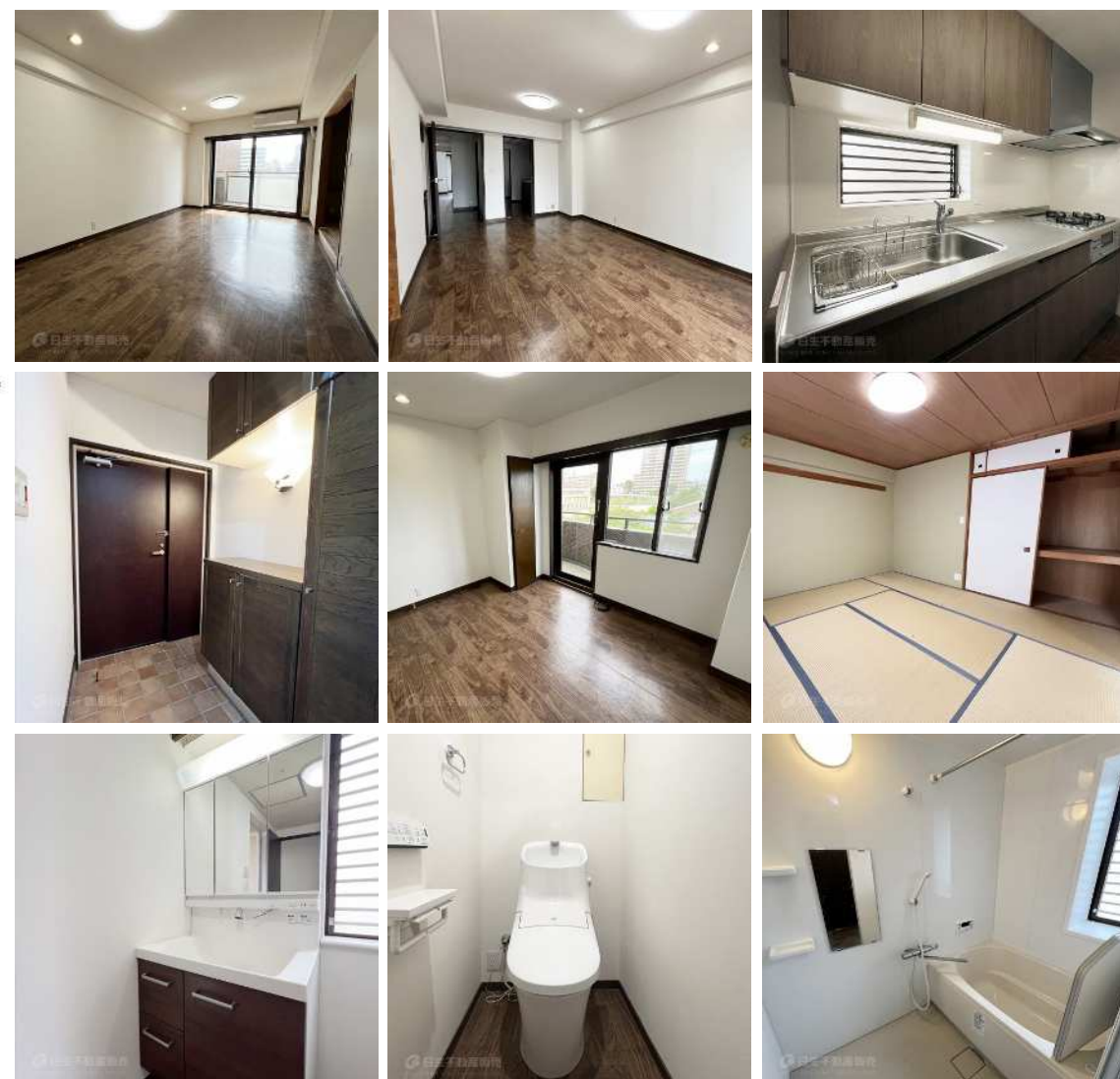
- ◆新潟大学附属新潟小・中学校 …約 660 m
- ◆寄居こども園 …約 180 m
- ◆清水フードセンター西堀店 …約 690 m
- ◆イトーヨーカドー丸大新潟店 …約 950 m
- ◆新潟大学医学歯学総合病院 …約 700 m
- ◆新潟市役所ふるまちなか庁舎 …約 480 m
- ◆セブンイレブン新潟寄居町店 …約 250 m

間取り



両面バルコニーで通風良好。ゆとりの約92㎡。全室6帖以上！収納も充実。

- リビング、廊下、洗面所の3つ出入り口がある3WAYキッチン。
- ウォークインクローゼット、納戸、廊下の物入等、収納が充実。
- 全室が6帖以上。個々のプライベート時間重視の間取。
- 小中学校まで徒歩5分以内！お子様のいるファミリーにおすすめの物件です。



あなたにぴったりのマンション情報をAIがご提案。

日生の **AI** エージェント



無料登録いただくことで、ご希望エリアのマンション物件が販売となった際に、いち早くご連絡いたします。

カンタン30秒入力で
エントリー

日生不動産販売株式会社

新潟県知事(4)第4908号 〒950-0973 新潟市中央区上近江4丁目1番3号

0120-682-103

TEL: (025) 285-1080 FAX: (025) 285-1014