

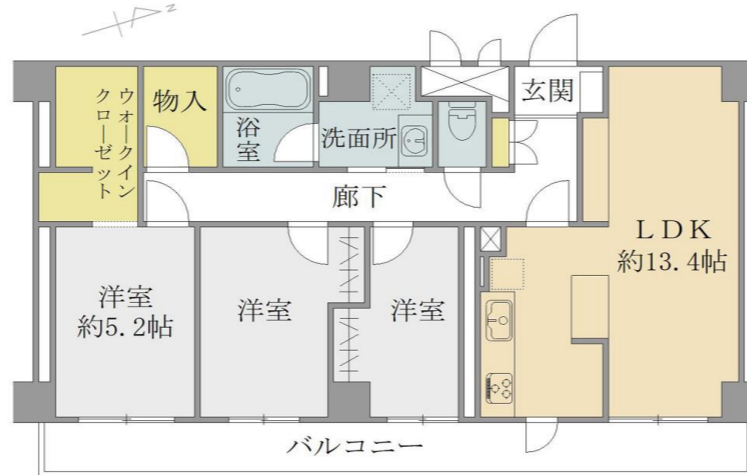
マンション	価格(税込み)	【名称】 万代ファーストハイツ	4階	作成日	2024年9月5日
	専任媒介			1,690 万円	【所在】 住居表示:新潟県新潟市中央区万代1丁目1-4

土地	権利形態	所有権	借地料	円
	敷地面積	1,047.93 m <sup>2</sup>		
建物	共有持分	10万 分の	1,808	
	専有面積	壁芯: 76.70 m <sup>2</sup> ( 23.2 )坪		
		公簿: 70.74 m <sup>2</sup> ( 21.39 )坪		
バルコニー	面積: 11.64m <sup>2</sup>	バルコニー方向: 東 向き		
都市計画	築年月	1979年(昭和54年)5月		
	総戸数	95戸		
	分譲会社	鹿島建設株		
	施工会社	鹿島建設株		
管理	構造	SRC造11階建 4階部分		
	用途地域	商業地域	津波災害警戒区域 対象	
管理	法令制限等	準防火地域・景観法		
	管理費	11,900円/月	修繕積立金 11,900円/月	
	駐車場	屋根なし 17,000円・屋根あり 20,000円 ※空要確認	駐輪場 300円/月・1台	
学区	その他	合計 23,800 円/月(管理費、修繕積立金のみ)		
	管理会社	日本ハウズイング株		
交通	管理方法	全部委託/日勤管理		
	小学校	南万代小学校 徒歩約 12 分 (約 890 m)		
施設	中学校	宮浦中学校 徒歩約 9 分 (約 650 m)		
	駅	JR越後線 新潟駅 徒歩約7分		
引渡し	バス停	新潟交通 万代一丁目 徒歩約2分		
	電気	東北電力	ガス 北陸ガス	
備考	水道	公営水道	エレベーター 有	
	ペット飼育	可(細則有)		
現況 空室 時期 即時				
※図面と現況が異なる場合は現況を優先します。 ※成約時に売買価格の3%+6万円に消費税を加えた仲介手数料を頂戴いたします。				

### 周辺環境

- ◆ ラブラ2 …約 200 m
- ◆ ラブラ万代 …約 250 m
- ◆ 新潟伊勢丹 …約 360 m
- ◆ 原信南万代店 …約 840 m
- ◆ ファミリーマート万代四丁目店 …約 190 m
- ◆ ココカラファイン万代店 …約 270 m
- ◆ 新潟中央郵便局 …約 410 m

### 間取り



2024年4月フルリフォーム済！全室がバルコニーに面した3LDK。

- 【リフォーム内容】水廻り設備交換(キッチン・トイレ・バス・洗面台・給湯器)、クロス全面貼替、水廻りCF貼替
- 共有廊下に面した洋室はなく、どのお部屋もプライバシーが保たれます
  - 納戸には、日用品のストックや季節の荷物などをすっきり収納ができます
  - 洋室5.2帖にはウォークインクローゼットつきで、折シワを気にせずたくさんお洋服を収納できます



あなたにぴったりのマンション情報をAIがご提案。

日生の **AI** エージェント



無料登録いただくことで、ご希望エリアのマンション物件が販売となった際に、いち早くご連絡いたします。

カンタン30秒入力で  
エントリー

**日生不動産販売株式会社**

新潟県知事(4)第4908号 〒950-0973 新潟市中央区上近江4丁目1番3号

**0120-682-103**

TEL: (025) 285-1080 FAX: (025) 285-1014