

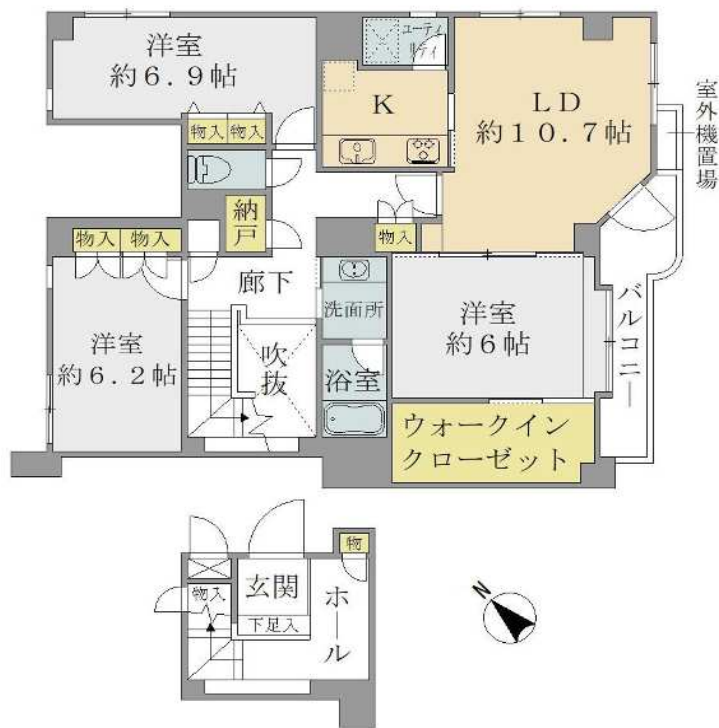
マンション	価格(税込み)	【名称】 <b>プレジデント寄居</b>	6階	作成日	2024年8月27日
	専任媒介			2,400 万円	【所在】 住居表示:新潟県新潟市中央区寄居町700-1

土地	権利形態	所有権	借地料	円	
	敷地面積	1,055.83 m <sup>2</sup>			
建物	共有持分	100,000 分の 3,947			
	専有面積	壁芯:	102.32 m <sup>2</sup>	( 30.95 )坪	
		公簿:	93.56 m <sup>2</sup>	( 28.3 )坪	
	バルコニー	面積:	6.19 m <sup>2</sup>		
バルコニー方向:		南東 向き			
都市計画	用途地域	近隣商業地域	津波災害警戒区域	対象外	
	法令制限等	準防火地域・景観法			
	管理費	18,500円/月	修繕積立金	18,800円/月	
	駐車場	15,000~20,000円/台・月 ※空き状況要確認			
	管理	その他	自治会費 400円/月 水道基本使用料 4,554円/偶数月 使用量に応じて金額変動あり		
		合計	37,300 円/月(管理費、修繕積立金のみ)		
	管理会社	フクダハウジング(株)			
管理方法	全部委託/日勤管理				
学区	小学校	新潟小学校	徒歩約 2 分 (約 100 m)		
	中学校	寄居中学校	徒歩約 3 分 (約 220 m)		
交通	駅	JR越後線 新潟駅	車約 10分		
	バス停	新潟交通 古町	徒歩約 5分		
施設	電気	東北電力	ガス 北陸ガス		
	水道	公営水道	エレベーター 有		
	ペット飼育	不可			
引渡し	現況	空室	時期	即時	
備考	※図面と現況が異なる場合は現況を優先します。				
	※成約時に売買価格の3%+6万円に消費税を加えた仲介手数料を頂戴いたします。				
	※修繕積立金が2026年4月分より21,700円/月、2028年4月分より24,600円/月に変更予定です。				
	※駐輪場 200円/台・月 ※インターネット個別契約				
	※フルリフォーム歴有(年月不明) ※アップライトピアノ有。撤去については要相談。				

### 周辺環境

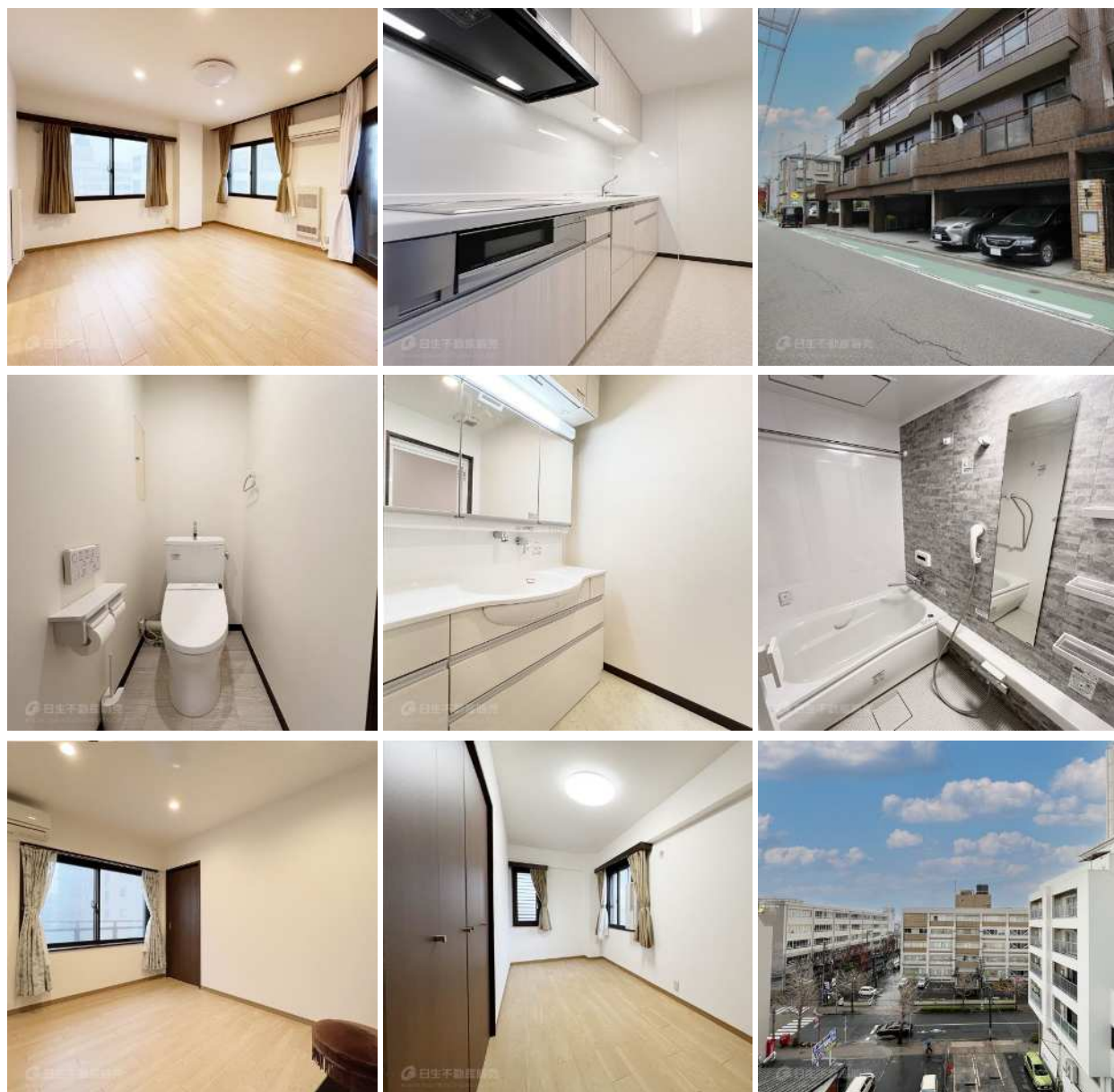
- ◆ 新潟大学附属新潟小・中学校 …約 660 m
- ◆ 寄居こども園 …約 180 m
- ◆ 清水フードセンター西堀店 …約 690 m
- ◆ イトーヨーカドー丸大新潟店 …約 950 m
- ◆ 新潟大学医歯学総合病院 …約 700 m
- ◆ 新潟市役所ふるまちなか …約 480 m
- ◆ セブンイレブン新潟寄居町店 …約 250 m

### 間取り



### 最上階6階・南東角住戸。フルリフォーム歴あり。

- 玄関が階層別のメゾネットタイプ。ゆとりある玄関ホールや廊下、吹抜など、戸建て感覚のデザイン。
- 全室が6帖以上。個々のプライベート時間重視の間取。
- 階段下収納、納戸、ウォークインクローゼット、ユーティリティーなど豊富な収納スペース。
- キッチンはお料理に集中できる独立型。コンロはIHクッキングヒーターなのでお手入れ楽々。



あなたにぴったりのマンション情報を AIがご提案。

日生の **AI** エージェント



無料登録いただくことで、ご希望エリアのマンション物件が販売となった際に、いち早くご連絡いたします。

カンタン30秒入力で エントリー

**日生不動産販売株式会社**

新潟県知事(4)第4908号 〒950-0973 新潟市中央区上近江4丁目1番3号



**0120-682-103**

TEL: (025) 285-1080 FAX: (025) 285-1014